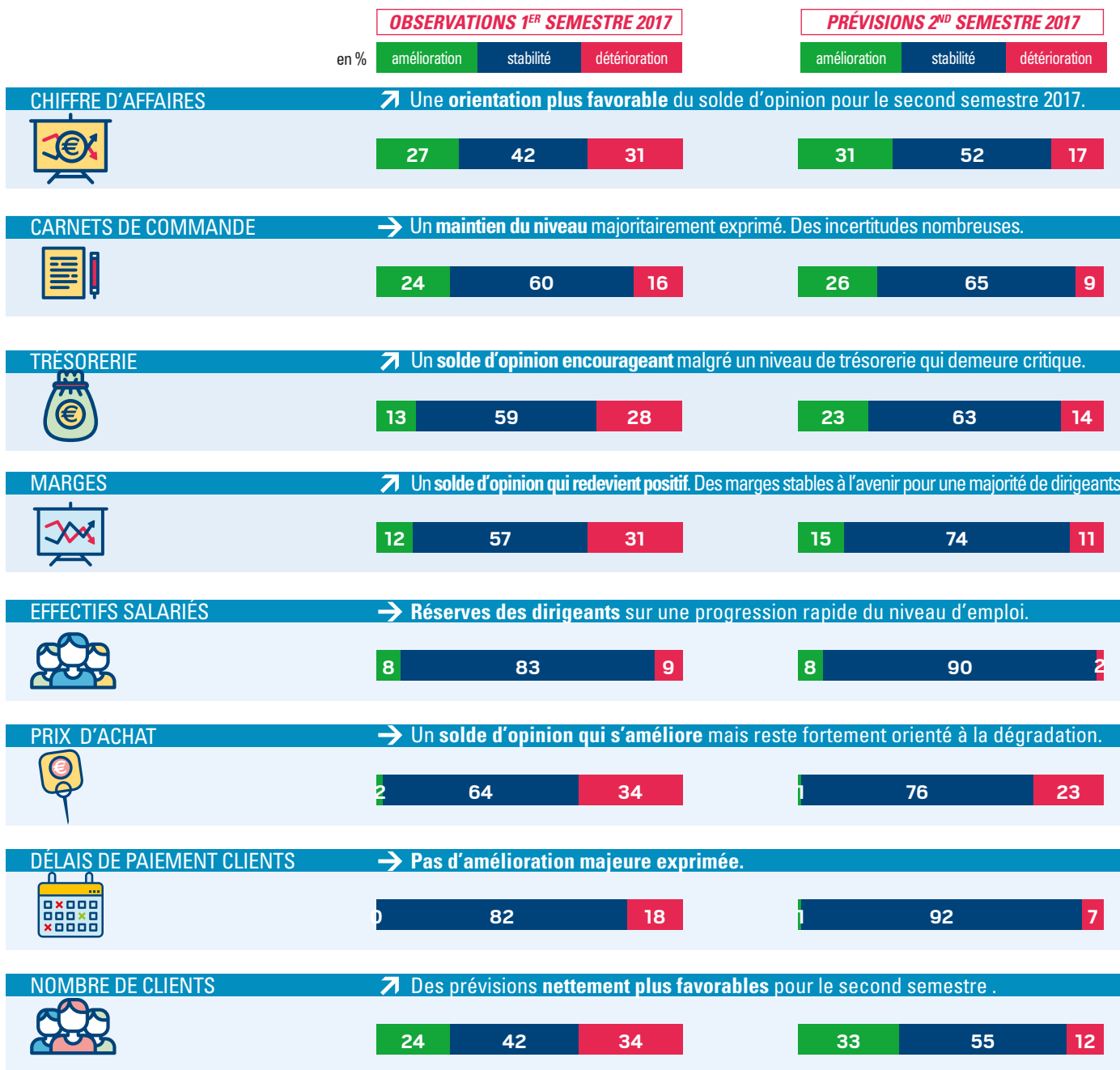


Baromètre *Eco*

L'ENQUÊTE DE CONJONCTURE
DE LA CCI CHARENTE

LES GRANDES TENDANCES

Un sentiment de reprise qui se confirme, des incertitudes qui subsistent



27 = 27 % des dirigeants interrogés déclarent que le chiffre d'affaires de leur entreprise a progressé au cours du premier semestre 2017

INVESTISSEMENTS

31% DES ENTREPRISES ONT INVESTI AU PREMIER SEMESTRE 2017

- 65 % d'entre elles déclarent avoir réalisé des **investissements de renouvellement d'outil de production**
- 34 % des investissements **d'acquisition, de développement, d'innovation**
- 5 % des investissements **immobiliers**

22% DES ENTREPRISES ENVISAGENT DES INVESTISSEMENTS AU SECOND SEMESTRE 2017

- 50 % d'entre elles envisagent de réaliser des **investissements de renouvellement d'outil de production**
- 40 % des investissements **d'acquisition, de développement, d'innovation**
- 5 % des investissements **immobiliers**

LES TENDANCES PAR SECTEUR

OBSERVATIONS 1^{ER} SEMESTRE 2017

PRÉVISIONS 2ND SEMESTRE 2017

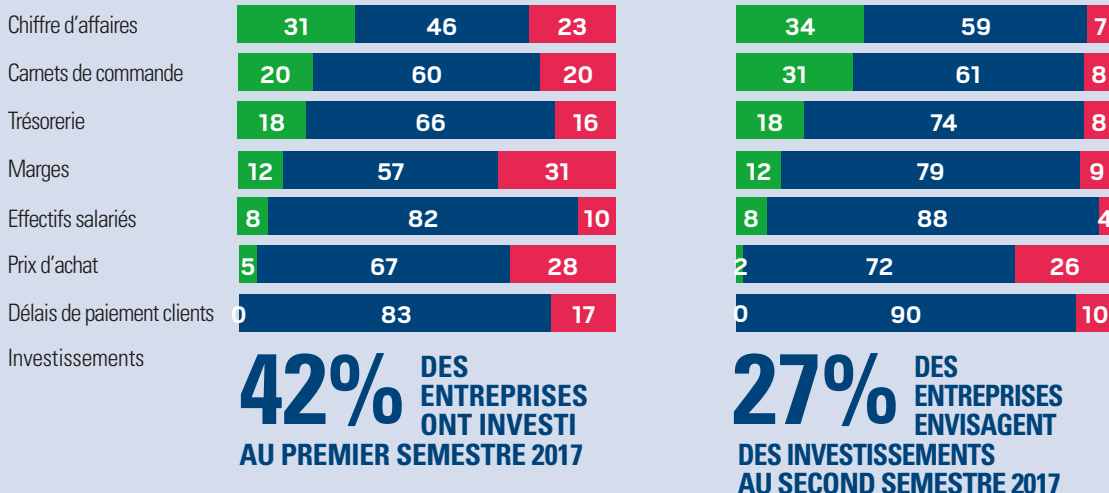
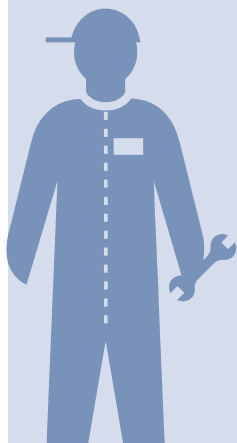
en %

amélioration stabilité détérioration

amélioration stabilité détérioration

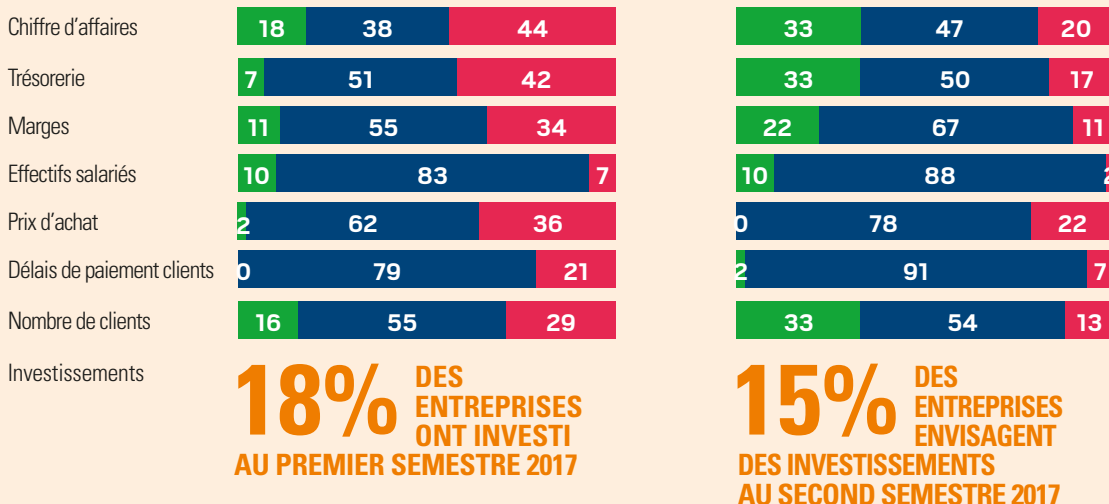
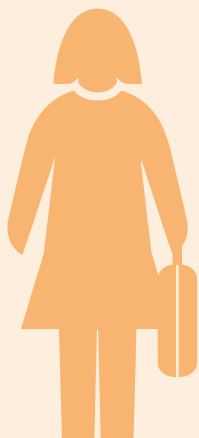
INDUSTRIE CONSTRUCTION

→ Des dirigeants moins inquiets.
Des soldes d'opinions orientés plus favorablement pour le 2nd semestre 2017.



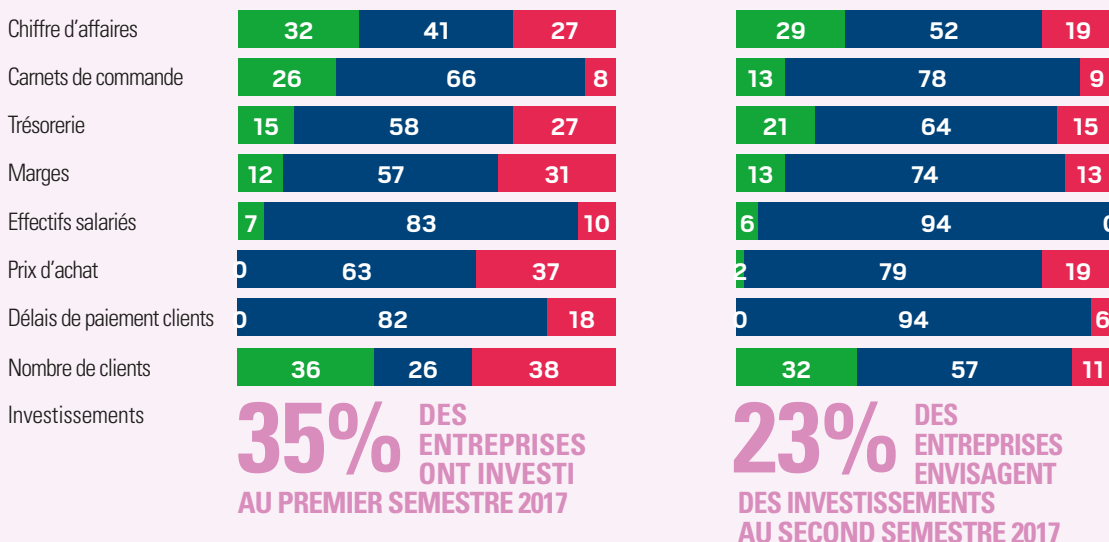
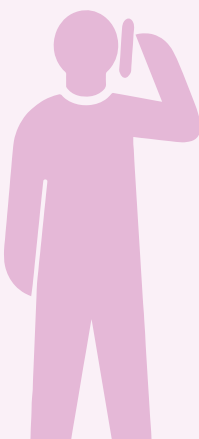
COMMERCE

↗ Des perspectives plus favorables. Des intentions d'investissements encore modestes.

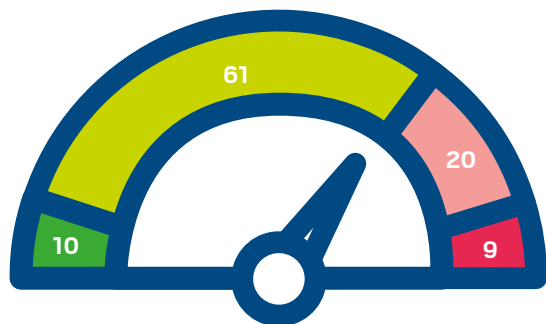


SERVICES

→ Un sentiment de stabilisation après l'amélioration affichée au 1^{er} semestre.

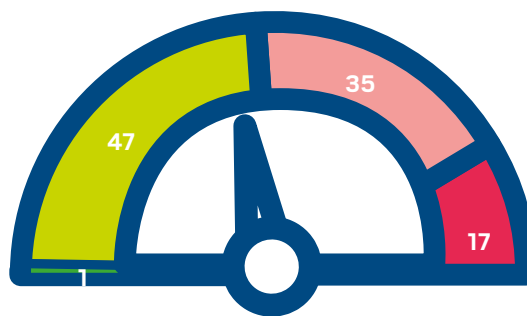


CONFIANCE EN L'AVENIR



pour leur entreprise

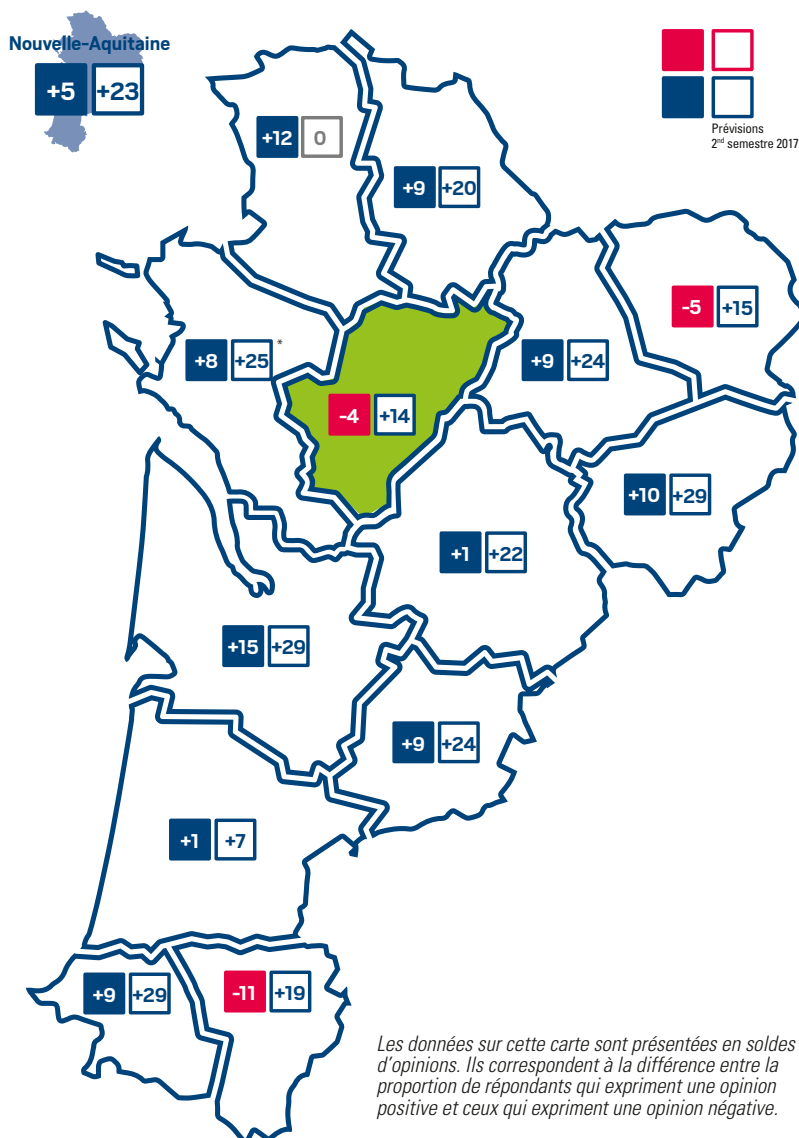
71 % des chefs d'entreprises de Charente ont confiance en l'avenir de leur entreprise. Ils sont 48 % à avoir confiance en l'avenir de l'économie nationale



pour l'économie française

■ très confiant
■ assez confiant
■ peu confiant
■ pas du tout confiant
en %

CHIFFRE D'AFFAIRES PAR TERRITOIRE



MÉTHODOLOGIE

Les résultats du Baromètre Eco de la CCI Charente sont issus d'une extraction de l'enquête réalisée auprès de 3 858 entreprises sur le territoire de la Nouvelle-Aquitaine pour le Baromètre Eco régional.

186 entreprises de Charente ont répondu à cette enquête.

Elles ont été interrogées par le centre d'appels TRYOM entre le 21 juin et le 6 juillet 2017. La représentativité de l'échantillon obtenu est assurée par la méthode des quotas appliquée aux critères suivants : secteur d'activité, taille et territoire.

Les valeurs présentées dans ce document sont exprimées en pourcentages.

Contact : Martine Domecq
information@nouvelle-aquitaine.cci.fr



CCI Charente
27, place Bouillaud CS 12124
16021 Angoulême Cedex

Contact : Frédéric Charpentier
Chargé d'études
05 45 20 55 51
fcharpentier@charente.cci.fr
www.charente.cci.fr