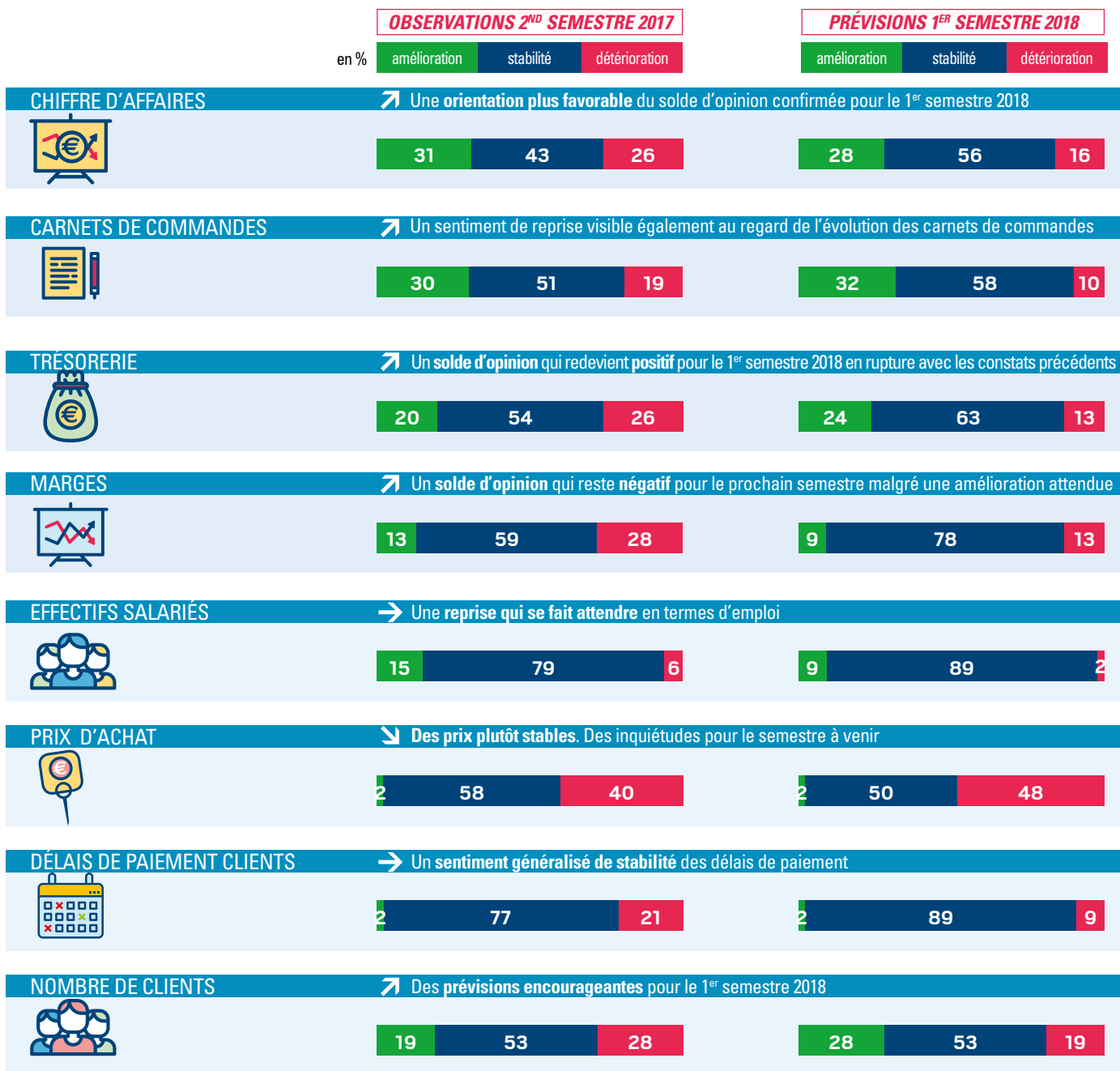


Baromètre *Eco*

L'ENQUÊTE DE CONJONCTURE
DE LA CCI CHARENTE

LES GRANDES TENDANCES

Des indicateurs globalement orientés favorablement pour le 1^{er} semestre 2018
Prudence sur les indicateurs de résultats et inquiétudes à venir sur les prix d'achat



31 = 31 % des dirigeants interrogés déclarent que le chiffre d'affaires de leur entreprise a progressé au cours du second semestre 2017

INVESTISSEMENTS

28% DES ENTREPRISES ONT INVESTI AU SECOND SEMESTRE 2017

- 55 % d'entre elles déclarent avoir réalisé des investissements de renouvellement d'outil de production
- 41 % des investissements d'acquisition, de développement, d'innovation
- 16 % des investissements immobiliers

22% DES ENTREPRISES ENVISAGENT DES INVESTISSEMENTS AU PREMIER SEMESTRE 2018

- 42 % d'entre elles envisagent de réaliser des investissements de renouvellement d'outil de production
- 51 % des investissements d'acquisition, de développement, d'innovation
- 15 % des investissements immobiliers

LES TENDANCES PAR SECTEUR

OBSERVATIONS 2ND SEMESTRE 2017

PRÉVISIONS 1^{ER} SEMESTRE 2018

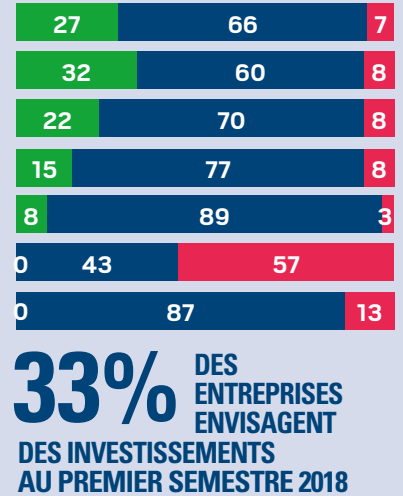
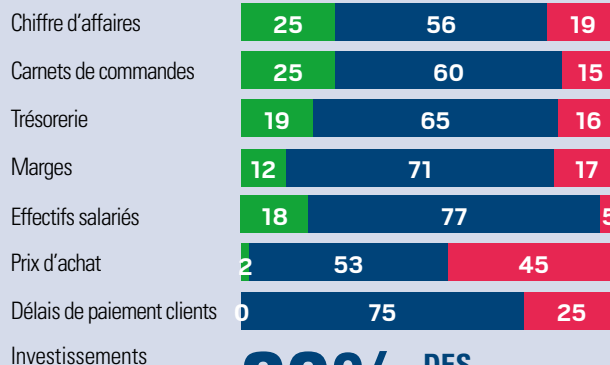
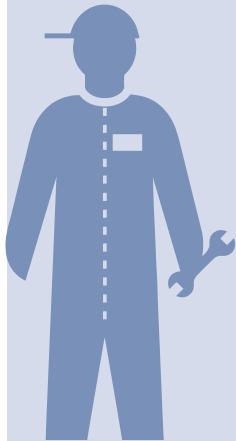
en %

amélioration stabilité détérioration

amélioration stabilité détérioration

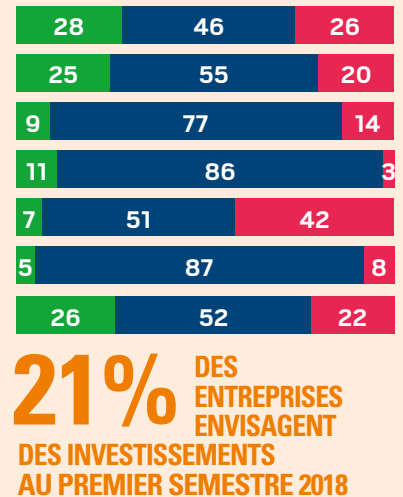
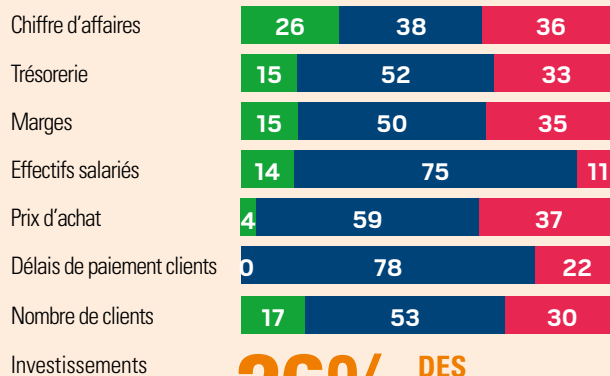
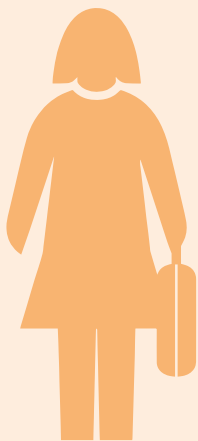
INDUSTRIE CONSTRUCTION

➔ Des soldes d'opinions qui s'améliorent pour le prochain semestre
Une inquiétude réelle sur les prix d'achat en particulier dans la construction



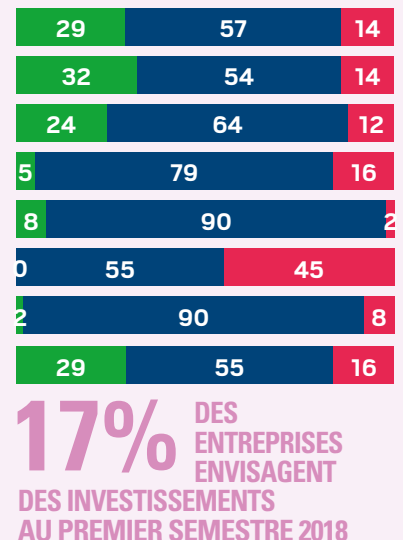
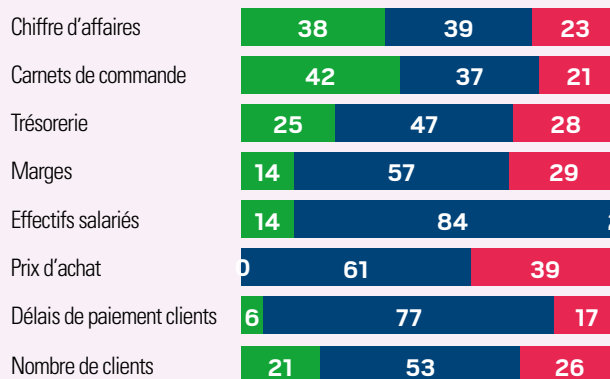
COMMERCE

➔ Des perspectives favorables au regard des indicateurs d'activité. Prudence sur les indicateurs de résultats

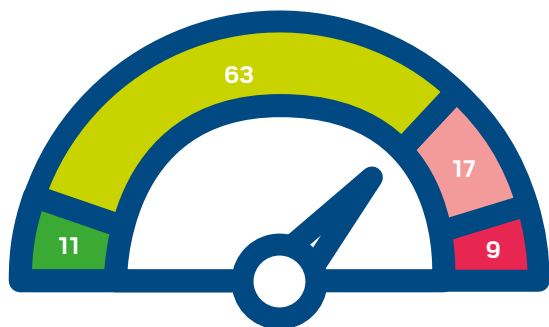


SERVICES

➔ Un sentiment d'amélioration qui s'exprime. Des perspectives d'investissement moins soutenues

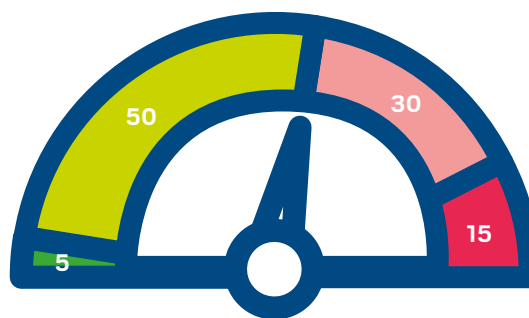


CONFIANCE EN L'AVENIR



pour leur entreprise

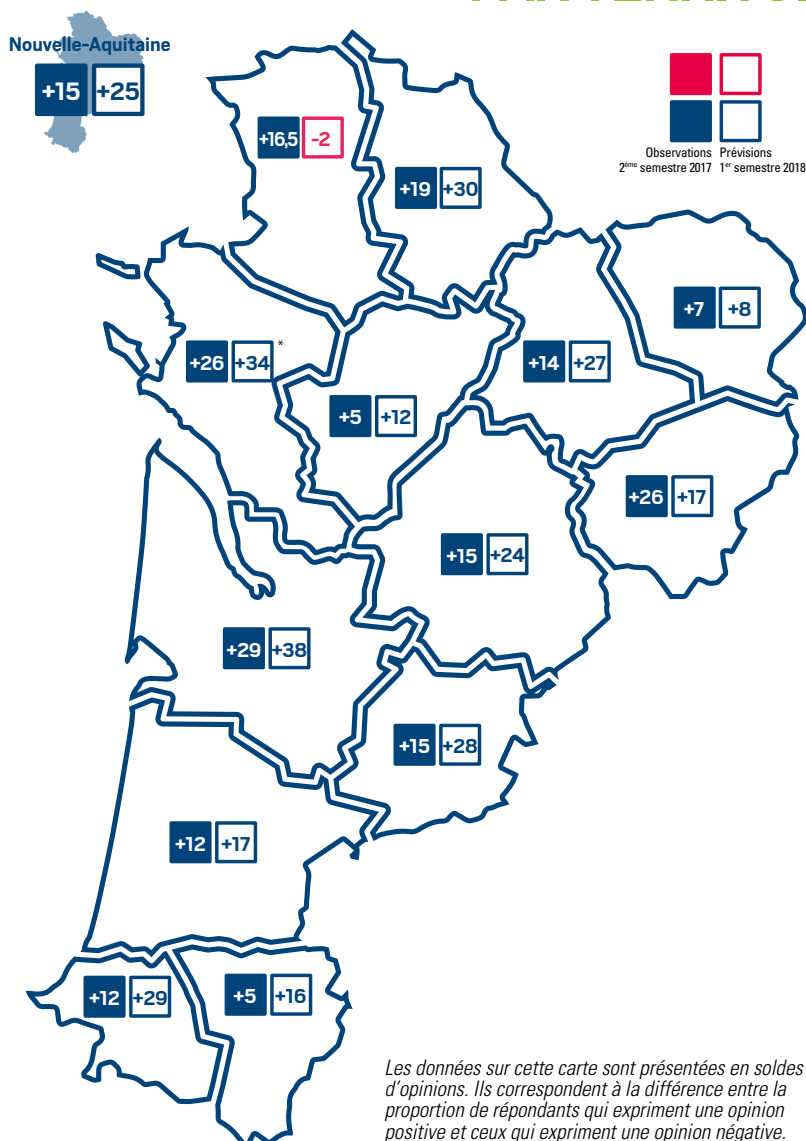
74 % des chefs d'entreprises de Charente ont confiance en l'avenir de leur entreprise. Ils sont 55 % à avoir confiance en l'avenir de l'économie nationale



pour l'économie française

■ très confiant
■ assez confiant
■ peu confiant
■ pas du tout confiant
en %

CHIFFRE D'AFFAIRES PAR TERRITOIRE



Les données sur cette carte sont présentées en soldes d'opinions. Ils correspondent à la différence entre la proportion de répondants qui expriment une opinion positive et ceux qui expriment une opinion négative.

MÉTHODOLOGIE

Les résultats du Baromètre Eco de la CCI Charente sont issus d'une extraction de l'enquête réalisée auprès de 4 065 entreprises sur le territoire de la Nouvelle-Aquitaine pour le Baromètre Eco régional.

155 entreprises de Charente ont répondu à cette enquête.

Elles ont été interrogées par le centre d'appels TRYOM entre le 4 et le 18 janvier 2018. La représentativité de l'échantillon obtenu est assurée par la méthode des quotas appliquée aux critères suivants : secteur d'activité, taille et territoire.

Les valeurs présentées dans ce document sont exprimées en pourcentages.

Contact : Martine Domecq
information@nouvelle-aquitaine.cci.fr



CCI Charente
27, place Bouillaud CS 12124
16021 Angoulême Cedex

Contact : Frédéric Charpentier
Chargé d'études
05 45 20 55 51
fcharpentier@charente.cci.fr
www.charente.cci.fr